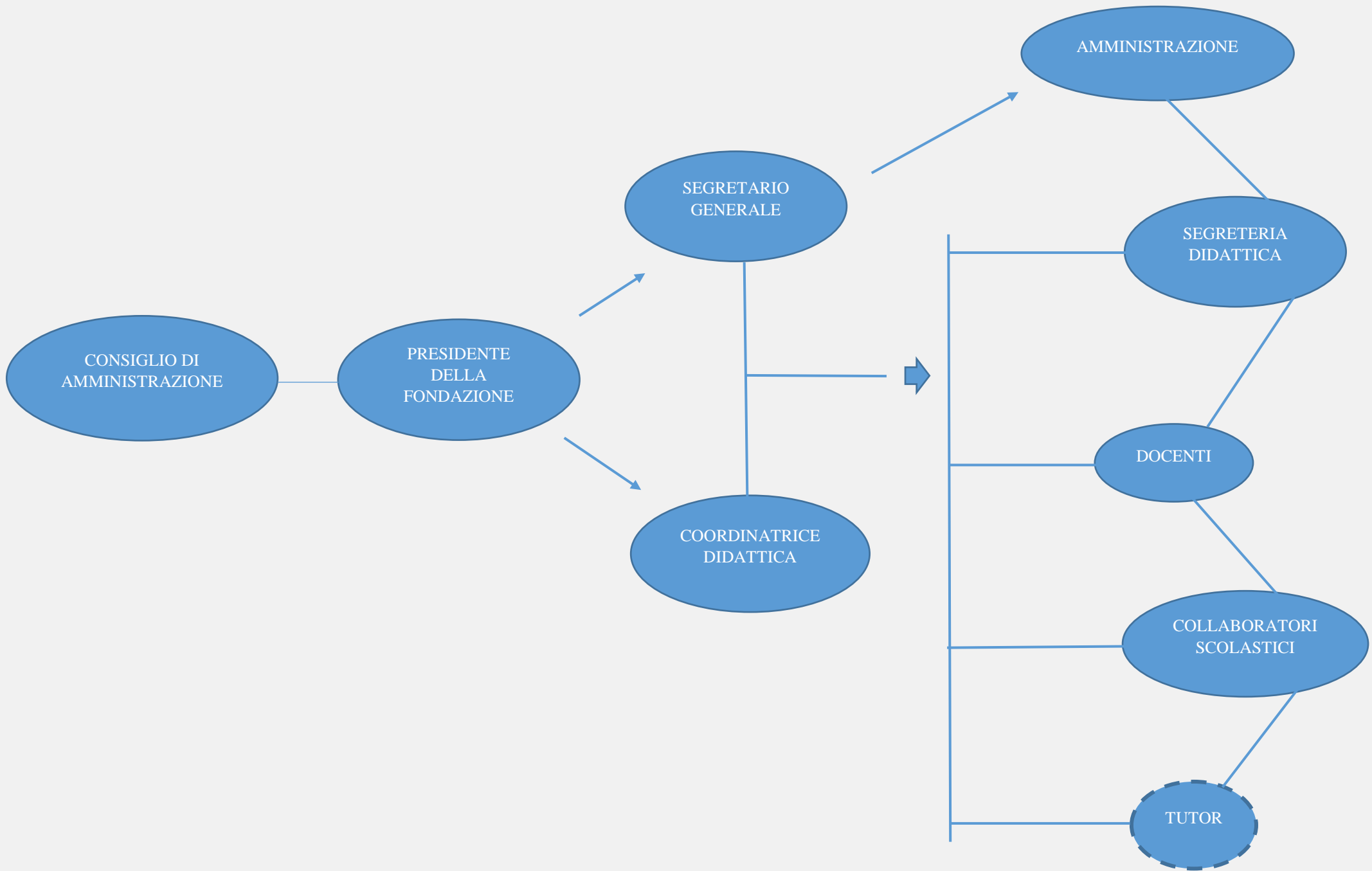


# ORGANIGRAMMA FONDAZIONE MALAVASI



## NOTE:

- I tutor sono fuori dall'organigramma ufficiale, ma sono stati inseriti (con contorno tratteggiato) in virtù della loro presenza continuativa nelle attività della scuola.
- Le linee continue indicano un rapporto di parità gerarchica e di interazione con gli altri termini del collegamento.
- Le linee che si concludono con una freccia indicano un rapporto di subordinazione gerarchica (nella direzione della freccia) che comprende anch'essa l'interazione tra i due termini in questione.  
Ad esempio: i collaboratori scolastici interagiscono con il segretario generale da una posizione ad esso subordinata.